

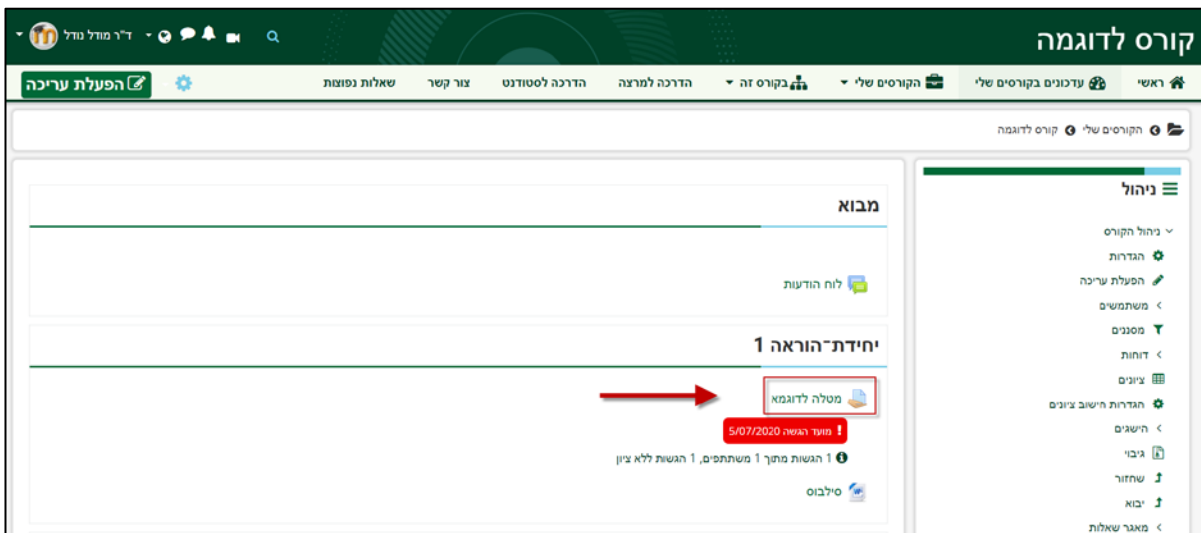
בדיקת המטלה על ידי מספר בודקים

בדיקת המטלה על ידי מספר בודקים

כאשר מוגדר "מנגנון הקצאת בדיקה"¹ בהגדרות המטלה ניתן לחלק את המטלות שהוגשו לבדיקתם של מספר בודקים [מרצים או עוזרי ההוראה].



1. בדף הראשי של הקורס נכנס למטלה על ידי לחיצה על שמה.



2. במסך שיפתח תוצג עבורנו טבלה לסיכום בדיקת הציונים. טבלה זו מציינת את כמות המשתתפים בקורס, כמות הגשות במצב טיוטה, כמות הגשות סופיות, וכמות ההגשות הדורשות מתן ציון. על מנת להקצות את המטלות הדורשות מתן ציון נלחץ על "הצגת/ מתן

¹ ראה פרק הגדרת מטלה חדשה במדריך זה

ציונים להגשות" המופיעה בתחתית המסך.

מטלה לדוגמא	
סיכום בדיקת הציונים	
מוסתר מסטודנטים	לא
משתתפים	1
הוגש	0
דורש מתן ציון	0
עד לתאריך	00:00 ,5/07/2020
הזמן שנותר	יש להגיש את המטלה

3. בטבלת ההגשות והציונים נשים לב כי הופיעה עמודה חדשה בעלת כותרת "בודק".

יש לבחור...	תמונת משתמש	שם פרטי / שם משפחה	מספר זיהוי	מצב	בודק	ציונים	עריכה	עדכון אחרון (הגשה)	קבצי הגשה
<input type="checkbox"/>					יש לבחור...	ציונים	עריכה	14/07/2020 08:55	שאלות.docx מקוריות:בדיקה

100.00 /

4. נסמן את כל הסטודנטים שברצוננו להקצות לבודק על ידי סימון הריבוע לצד שמם תחת

עמודת "בחירה":

5. בתחתית העמוד באפשרות "עם הנבחרים..." נבחר באפשרות "הגדרת בודק מוקצה"



ונלחץ על

עם הנבחרים...

אפשרויות ▼

מטלות בכל עמוד

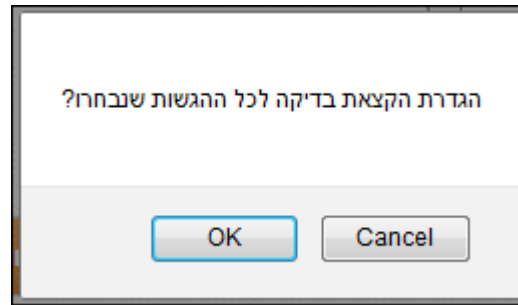
הגדרת בודק מוקצה

- נעילת הגשות
- פתיחת ההגשות
- הורדת ההגשות שנבחרו
- מחיקת הגשה
- מתן הארכת זמן
- הגדרת מצב מנגנון בדיקה מתקדם
- הגדרת בודק מוקצה**

ביצוע

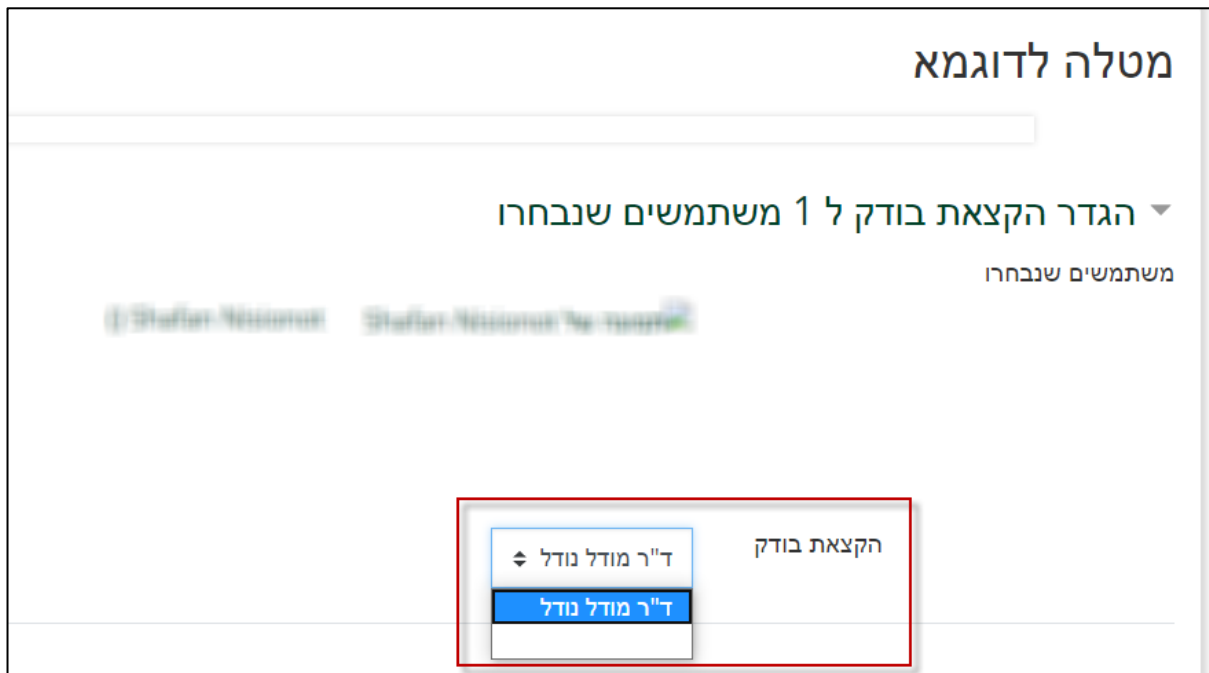
OK

6. במסך שקפץ נלחץ על



7. נגדיר את הבודק עבור קבוצת הסטודנטים שנבחרו ב"הקצאת בודק" ונלחץ על

שמירת שינויים



8. על מנת לסנן את ההגשות שהוקצו לבודק מסוים על הבודק לגשת ל"אפשרויות" מתחת

לטבלת ההגשות והציונים ולבחור ב"מסנן בודק" את הבודק הרצוי:

כעת הבדוק יכול לבדוק רק את ההגשות המוקצות לו.

אפשרויות ▾

מטלות בכל עמוד 10

ברשימה יוצגו כל המשתמשים

מסנן בודק ד"ר מודל נודל

מסנן מנגנון בדיקה מתקדם כל המשתמשים

מתן ציון מהיר ?

הצגת סטודנטים בעלי רישום פעיל בלבד ?