

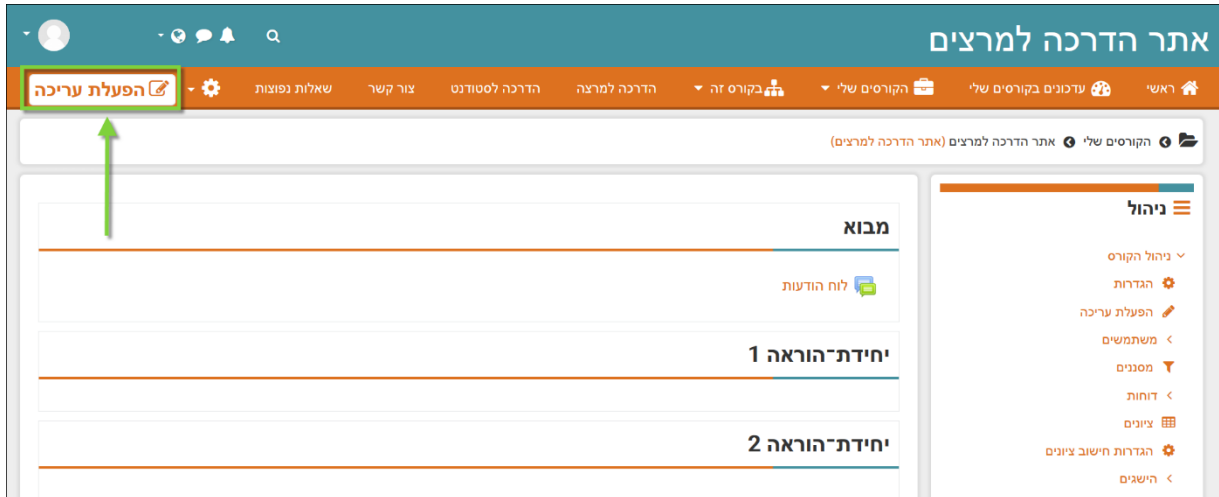
הטמעת סרטון מיוטיוב

הטעמת סרטון מיוטיוב באתר הקורס

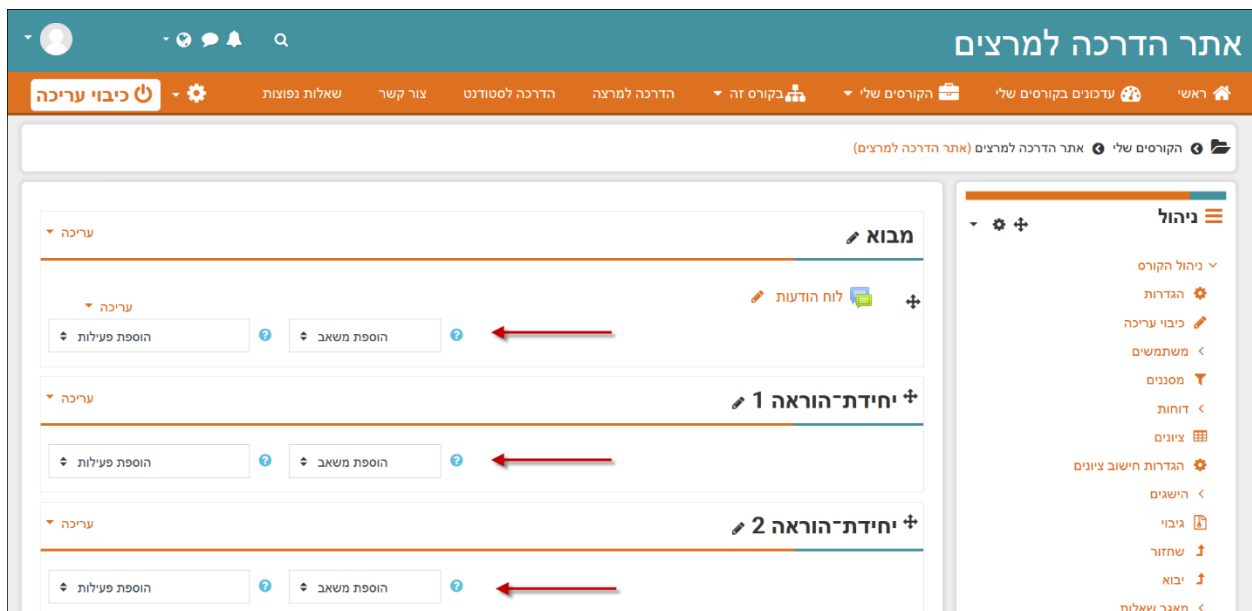
על מנת להטמיע סרטון מיוטיוב אל תוך אתר הקורס נפעל באופן הבא:

הפעלת עריכה

1. ראשית, ניכנס למצב עריכה באמצעות לחיצה על הכפתור



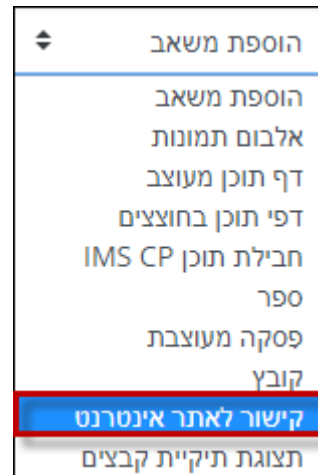
2. כשאנו נמצאים במצב עריכה, ניתן לראות שבכל אזור למידה ישנם שני תפריטים מרובי בחירה.



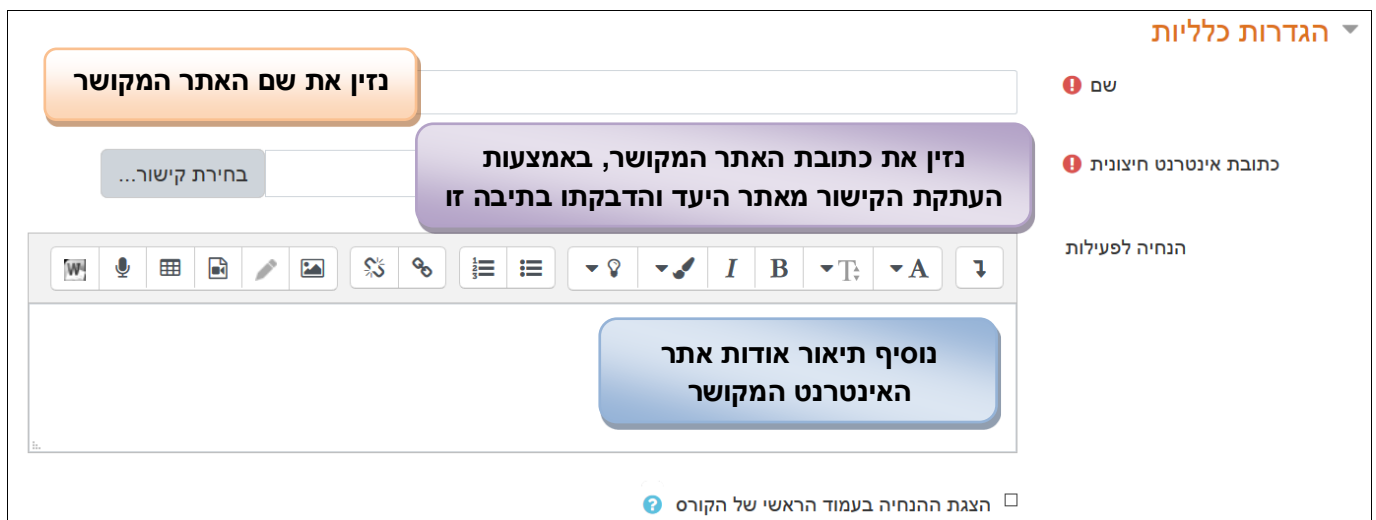
3. מאחר ואנו מעוניינים בהוספת קישור אינטרנט, נבחר בתפריט הימני

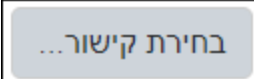


4. בתפריט "הוספת משאב" נבחר באפשרות "קישור לאתר אינטרנט".

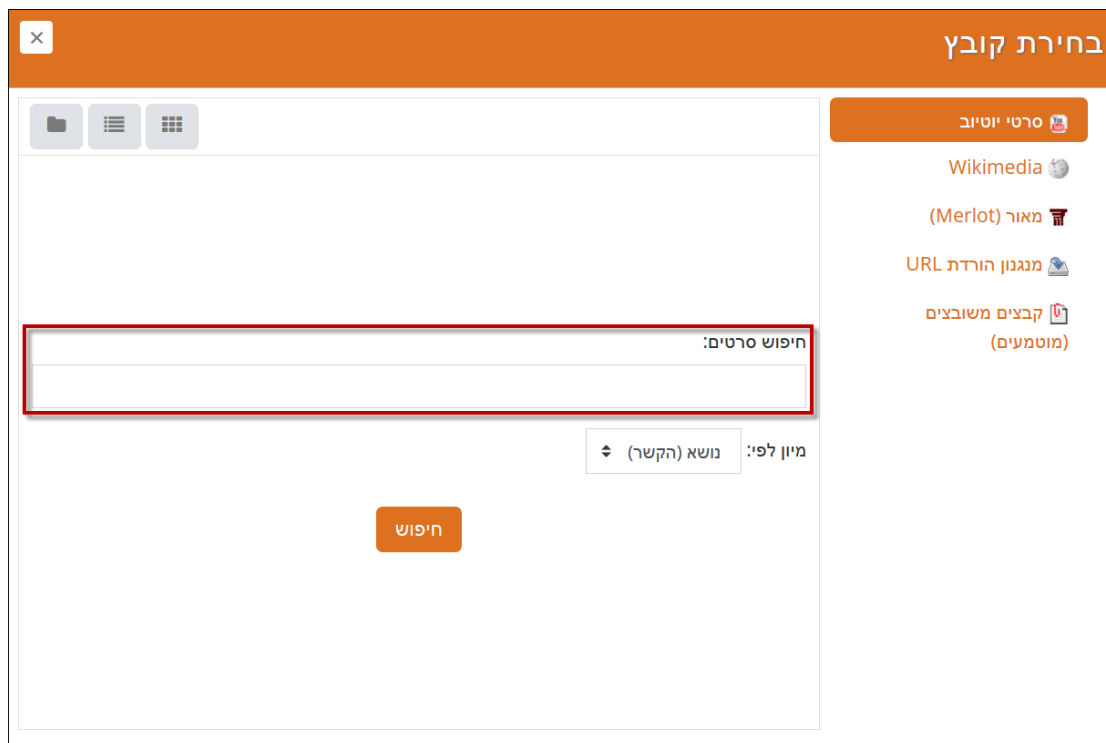


5. כעת, אנו נמצאים במסך הוספת קישור אתר האינטרנט ועלינו להזין את הפרטים הבאים:

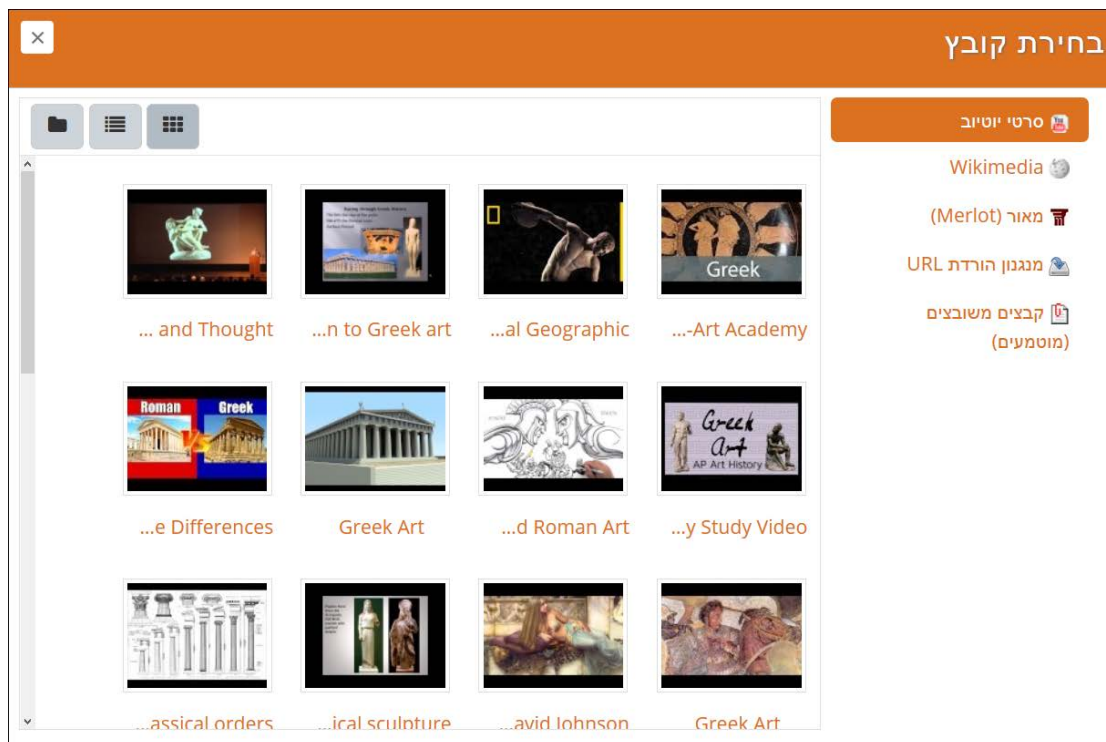


6. יש לשים לב, כי לחיצה על הכפתור  היא רק במקרה בו המרצה רוצה לחפש קישור לאתרי אינטרנט במסגרת האתרים: YouTube ו-Wikimedia. במידה והזנו כתובת אתר ב"עצמנו" (כתיבת הכתובת ידנית או הדבקתה מאתר אחר), אין צורך בשימוש באפשרות זו.

7. בחלון "בחירת קובץ" יש להקליד את שם או נושא הסרטון ב"חיפוש סרטים" ללחוץ על כפתור "חיפוש".



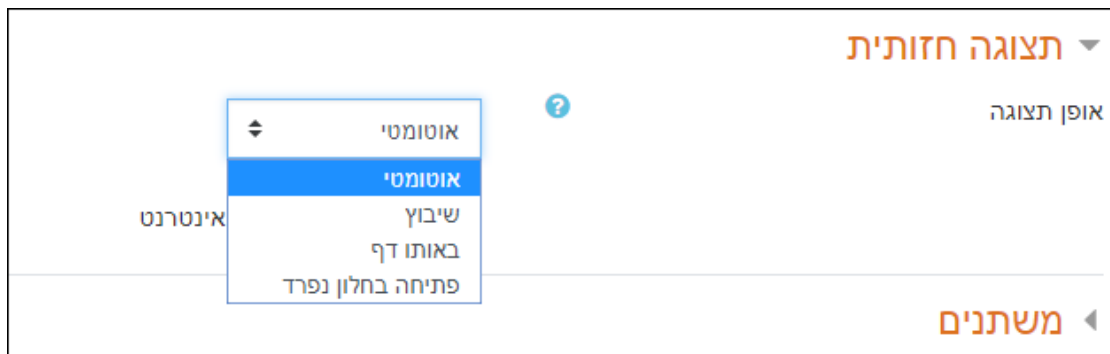
8. כעת יופיעו תוצאות החיפוש, ונלחץ על הסרטון שאותו אנחנו רוצים להעלות.



9. בחלון שנפתח, יש ללחוץ על "בחירת קובץ זה".




10. כעת, המערכת מציגה את האפשרויות השונות לאופן פתיחת אתר האינטרנט המקושר, עם הלחיצה על הקישור באתר הקורס.



- א. **אוטומטי** – המערכת תציג את האתר המקושר באופן הטוב ביותר (בהתאם להגדרות המשתמש האישיות במחשב) וזאת באופן אוטומטי.
- ב. **שיבוץ (מומלץ)** – המערכת תפתח את האתר המקושר בתוך דף של אתר הקורס עצמו (ללא יציאה של המשתמש מהמערכת).
- ג. **באותו דף (לא מומלץ)** – המערכת תפתח את דף האינטרנט "על חשבון" אתר הקורס כך שלחיצה על קישור האינטרנט תוציא אותנו מהמערכת ותוביל אותנו אל האתר המקושר.
- ד. **פתיחה בחלון נפרד** – אתר האינטרנט המקושר ייפתח בחלון חדש.

סרטון- ההיסטוריה של האמנות היוונית

סרטון- ההיסטוריה של האמנות היוונית



Greek